

In questo numero della NewsLetter Pinè presento un nuovo strumento che ho inserito nel sito [www.altopianodipine.com](http://www.altopianodipine.com) per scoprire ed esplorare prima virtualmente e poi di persona i posti più caratteristici, la dislocazione dei servizi e tante altre utili informazioni dell'Altopiano di Pinè.

**L'Altopiano di Pinè in Google Earth!**

Vi è mai capitato di sentir nominare una località e chiedervi dove si trova? Se ora vi chiedo dove si trova la **Vecchia Pieve di Baselga**, molti dei lettori di questa newsletter sapranno dare una risposta corretta, se invece vi chiedo dove si trova **La Marmitta dei Giganti** le persone che risponderanno correttamente credo siano molto meno rispetto alla prima domanda, se poi chiedo dove si trova la **Croce di Grave Alte**, molto probabilmente solo una decina di persona saprà indicare la sua localizzazione.

Questo fino a ieri, perché da oggi in poi, sfruttando opportunamente la tecnologia offerta gratuitamente da **Google** con il programma **Google Earth**, trovare luoghi caratteristici, alberghi, bar, ristoranti, banche, supermercati e altri servizi utili dell'Altopiano di Pinè sarà molto più semplice e rapido.

Da qualche anno esistono dei software che consentono di visualizzare fotografie aree della terra e "volando" sull'intero globo terrestre proprio come se si fosse a bordo di un aereo. Questi software oltre che visualizzare le fotografie aeree, consentono di aggiungere le proprie informazioni, i propri appunti di viaggio, come se si andasse a scrivere con un pennarello su di una cartina geografica per indicare le zone interessanti, evidenziare il percorso e via dicendo.

Ed è proprio quello che ho fatto io, naturalmente non con un pennarello, ma utilizzando il *linguaggio di programmazione* KML, inserendo così in Google Earth le seguenti informazioni:

- frazioni e località dei comuni di Baselga, Bedollo e Sover
- luoghi caratteristici di Pinè da visitare
- fotografie di monumenti e di punti panoramici dell'Altopiano di Pinè
- i percorsi delle passeggiate presenti sul sito [www.altopianodipine.com](http://www.altopianodipine.com) (con relativo link alla fotodescrizione dei percorsi)
- luoghi di pubblica utilità (municipio, biblioteca, farmacia, banche, supermercati, etc.): tutti con una scheda indicante indirizzo e recapiti telefonici, sito internet e altre utili informazioni.
- alberghi, ristoranti e bar dell'Altopiano di Pinè (ognuno con una scheda con indicato indirizzo, numero di telefono, eventuale sito internet)
- altre informazioni utili

Tutte queste informazioni ho fatto in modo che risiedano direttamente sul sito [www.altopianodipine.com](http://www.altopianodipine.com), in modo da averne il completo controllo per tenerle sempre aggiornate e per aggiungere di volta in volta ulteriori utili informazioni e per correggere gli errori presenti (a questo proposito spero nella collaborazione dei lettori di questa newsletter al fine di segnalare errori, omissioni e ulteriori informazioni da inserire).

Come fare quindi per utilizzare questa nuova risorsa del sito [www.altopianodipine.com](http://www.altopianodipine.com)?

Semplicemente cliccando e scaricando il seguente file (se è stato installato precedentemente si aprirà automaticamente Google Earth)

<http://www.altopianodipine.com/kml/altopianodipine.kml>

Per chi non ha installato o non conosce Google Earth, consiglio di seguire le istruzioni riportate di seguito per installarlo ed iniziare ad usarlo, scoprendo così tutti i vantaggi che offre per conoscere meglio la propria città o paese.

### Guida all'uso di Google Earth


Google Earth è un software gratuito contenuto in [Google Pack](#) che permette di *sovvolare* sopra la terra come se si fosse a bordo di un deltaplano o un elicottero, osservando così i laghi, i boschi, ma anche le strade e gli edifici dall'alto (dal migliaia di km fino a 100/200m di altitudine). In pratica si riescono a distinguere bene le case e le automobili oltre alle strade, piazze e parcheggi. Ecco ad esempio come si vede il Santuario di Montagnaga con il software gratuito Google Earth:



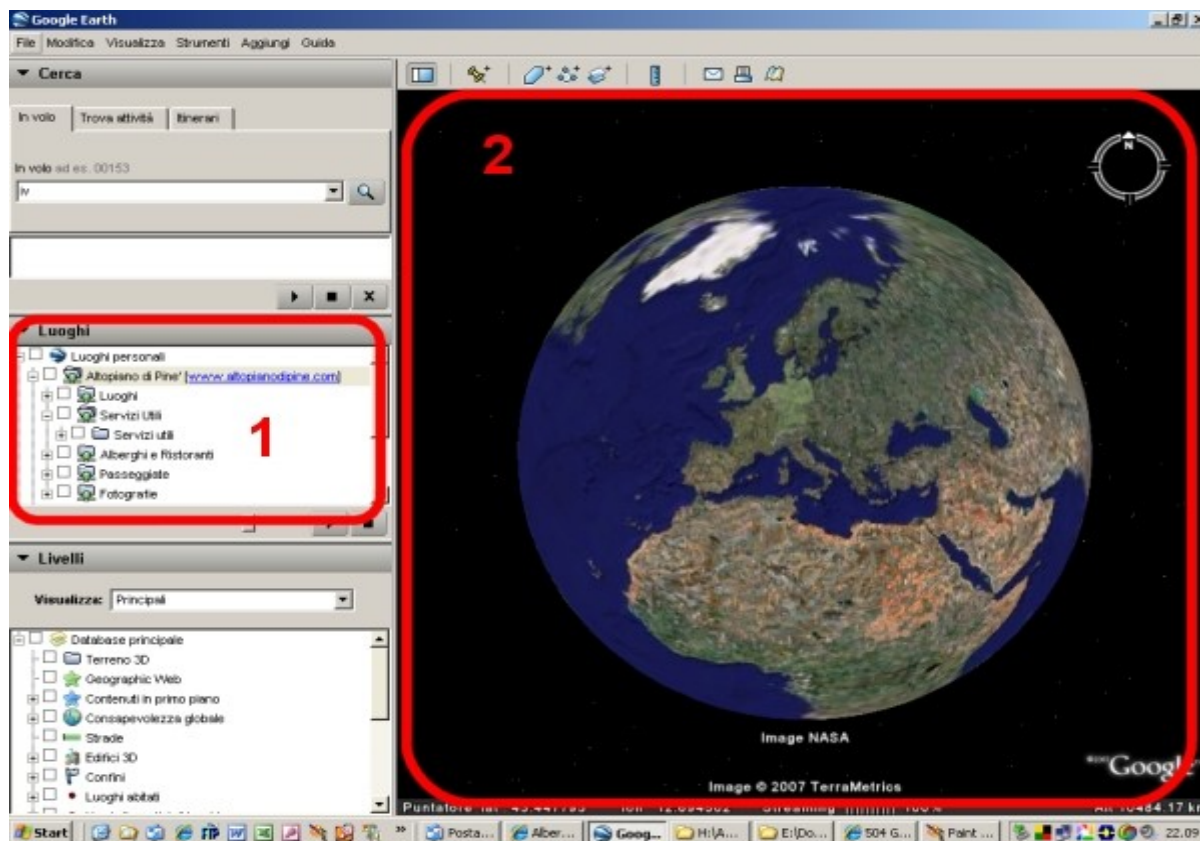
[Santuario di Montagnaga visto da 184m in Google Earth](#)

Utilizzare il software Google Earth è semplicissimo, l'unica accortezza è di avere una linea ADSL in quanto le fotografie della terra vista dall'alto sono ad alta risoluzione.

Se non si ha *Google Earth* installato nel proprio pc, occorre scaricarlo: il metodo più veloce e gratuito per scaricarlo è effettuare il download del Google Pack, un pacchetto di applicazioni fornite gratuitamente da Google che contiene gli applicativi Picasa, Google Toolbar, Firefox, Acrobat Reader e altre utility oltre naturalmente a Google Earth.

Dopo aver installato Google Pack (ricordo che è possibile selezionare solo i componenti che si vogliono effettivamente scaricare ed installare, quindi anche il solo Google Earth), lanciare Google Earth dall'icona  presente sul desktop per vostro pc.

Si aprirà così Google Earth e dopo l'inizializzazione (che dura qualche decina di secondi), apparirà la seguente schermata:



Schermata d'avvio di Google Earth

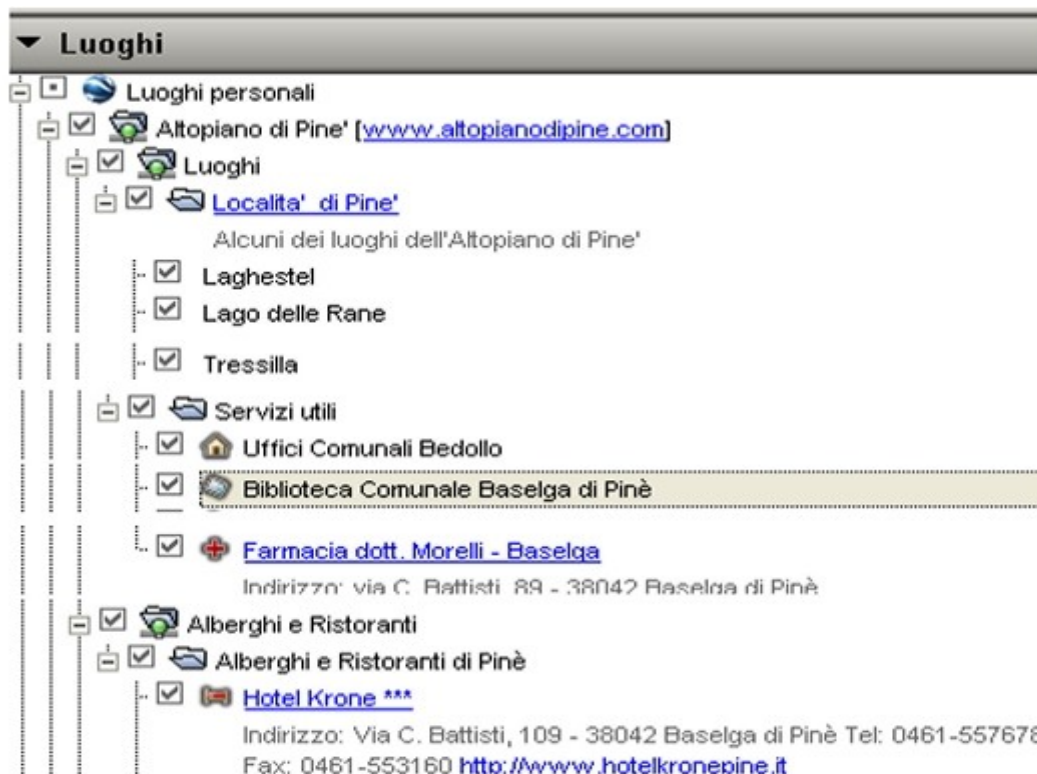
Nel riquadro rosso indicato con il numero 2 si vedranno le immagini dell'intero globo terrestre e si può navigare con il mouse in questo modo:

- la rotellina del mouse consente di avvicinarsi/allontanarsi dal terreno
- muovendo il mouse con il tasto sinistro del mouse ci si può spostare in qualsiasi direzione
- cliccando con il tasto sinistro su una delle icone che si vedranno comparire durante il "volo", sarà possibile visualizzare delle fotografie (icona macchina fotografica) o altre utili informazioni (icone di varie forme)

*(Le altre funzionalità del programma lascio a voi scoprirle durante l'uso di Google Earth.)*

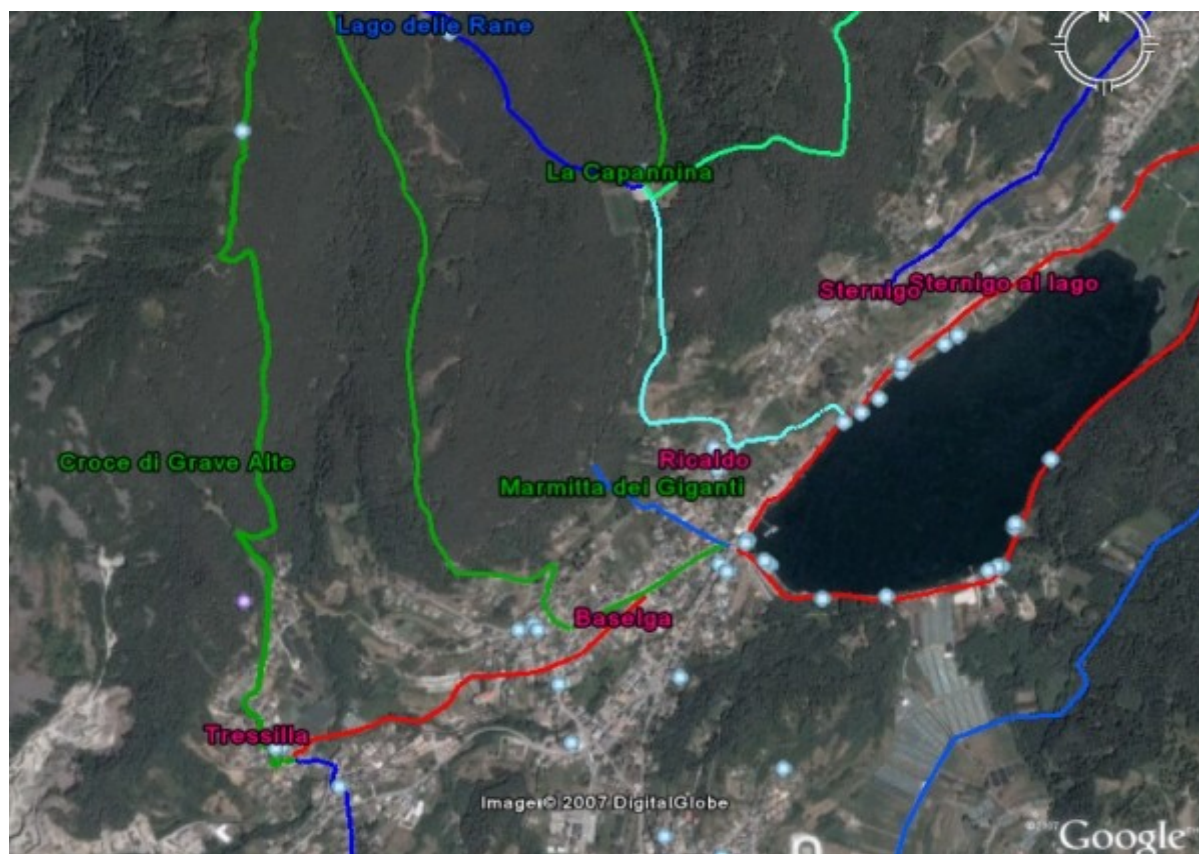
Il riquadro rosso indicato nell'immagine precedente con il numero 1 è una raccolta di "segnalibri" relativi a luoghi, fotografie, percorsi e altro ancora. Quando si selezionerà il file kml messo a disposizione da questo sito, compariranno un'elenco di informazioni relative a alberghi, ristoranti, luoghi di pubblica utilità, luoghi da visitare, passeggiate, fotografie e tanto altro ancora che consentiranno di visitare virtualmente l'Altopiano di Pinè.





Esempio del menù che comparirà appena si visualizzerà il file kml sotto riportato

Ad esempio nell'immagine sotto riportata si possono vedere evidenziate nei colori verde, azzurro, blu e rosso alcune delle passeggiate presenti all'interno del sito [www.altopianodipine.com](http://www.altopianodipine.com): in questo modo è possibile vedere con Google Earth tutta la passeggiata e localizzare il punto preciso di partenza e di arrivo.



Visione di alcune delle informazioni presenti in Google Earth

Quando ci si avvicina al terreno compaiono anche delle icone a forma di macchina fotografica: premendo sulla relativa icona comparirà una fotografia scattata in quel luogo.



Ingrandimento del centro storico di Tressilla

Per poter visualizzare con Google Earth tutte le informazioni dell'Altopiano di Pinè inserite dal sottoscritto Andrea Nardon autore del sito [www.altopianodipine.com](http://www.altopianodipine.com), occorre scaricare il seguente file:

<http://www.altopianodipine.com/kml/altopianodipine.kml>

Nonostante l'attenzione prestata nel creare il file KML, può darsi siano presenti degli errori o non sono state inserite delle località o altro ancora. Come sempre ho predisposto sul sito una pagina dove inserire suggerimenti, commenti, impressioni d'uso ed altro ancora. In questa stessa pagina verranno inserite di volta in volta le informazioni corrette e rivedute oltre ad una versione completa e aggiornata di questa guida all'uso di Google Earth:

<http://www.altopianodipine.com/kml/index.asp>

## Informazioni

Informazioni sulla NewsLetter ed i numeri arretrati della NewsLetter Pinè sono disponibili alla pagina: <http://www.altopianodipine.com/newsletter/index.html>

Per informazioni su come raggiungere l'Altopiano di Pinè, sulle località dell'altopiano, sulle novità ed avere un elenco sempre aggiornato delle risorse internet e non solo riguardanti il pinetano, consultare il sito Altopiano di Pinè nel cuore del Trentino - [www.AltopianodiPine.com](http://www.AltopianodiPine.com)